

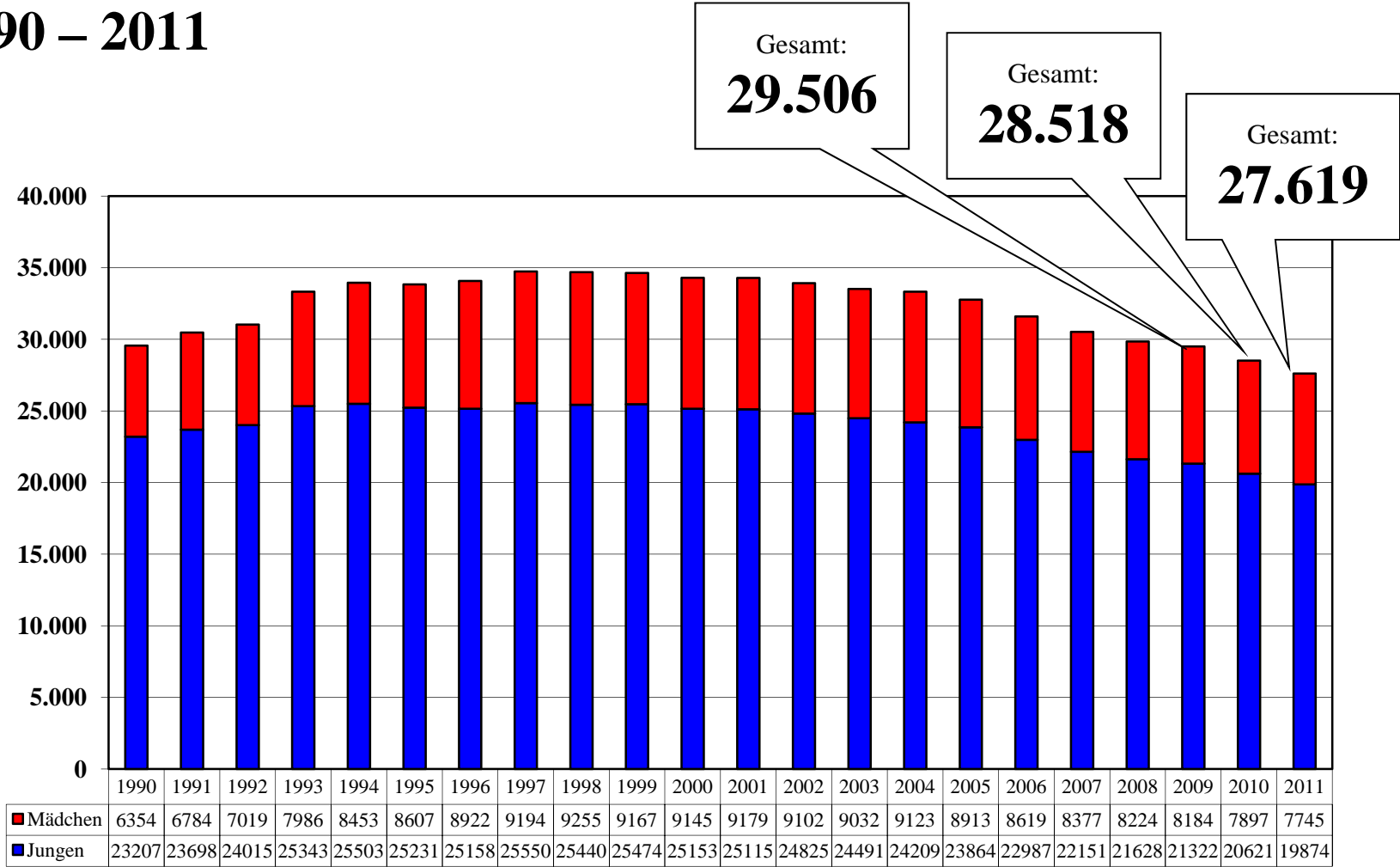


# Zahlen, Daten, Fakten 2011

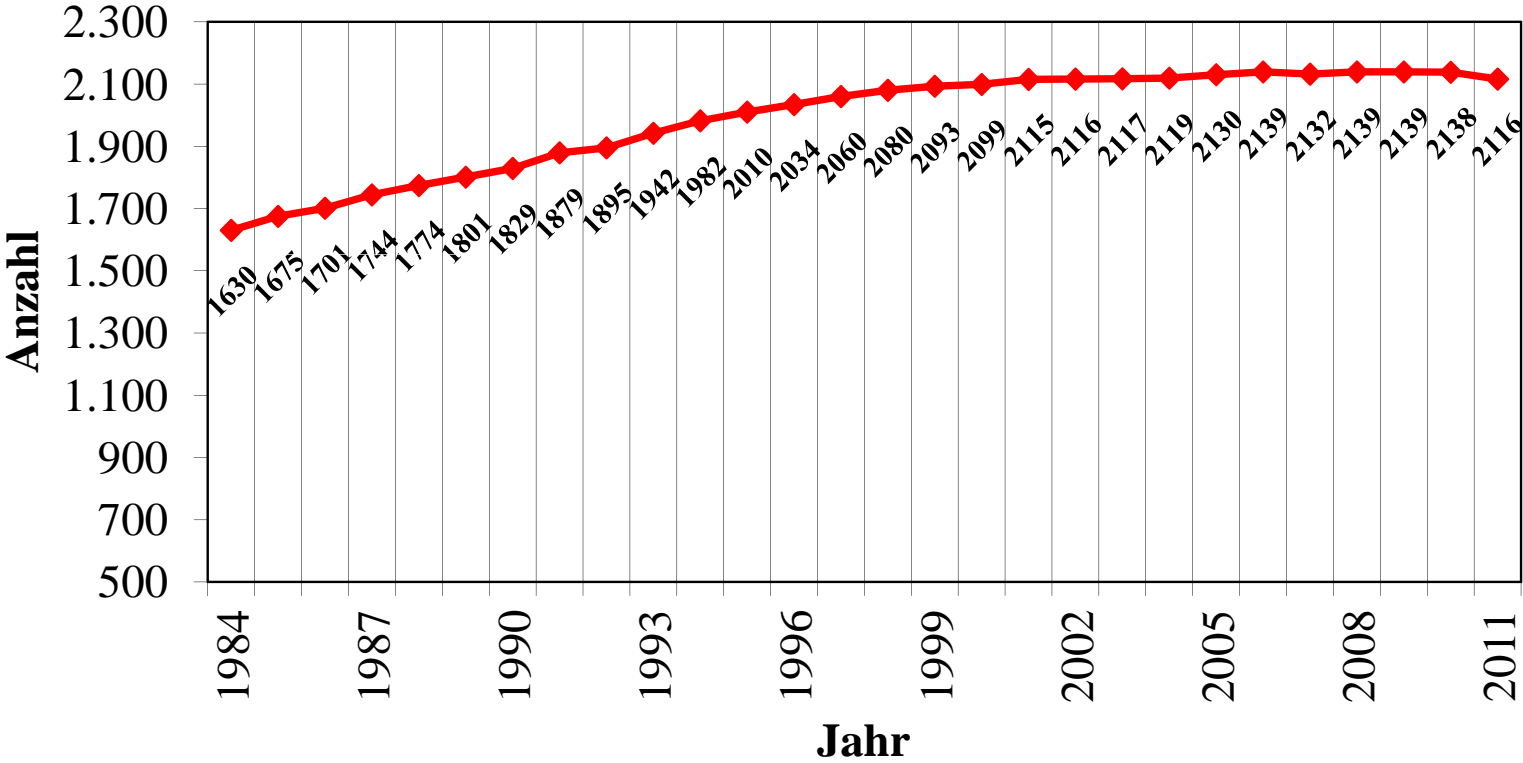
**HESSISCHE JUGENDFEUERWEHR** im LFV Hessen

Kontakt: Geschäftsstelle, Umgehungsstr. 15, 35043 Marburg-Cappel, Tel. 06421/43631 - [hjf-geschaeftsstelle@feuerwehr-hessen.de](mailto:hjf-geschaeftsstelle@feuerwehr-hessen.de)

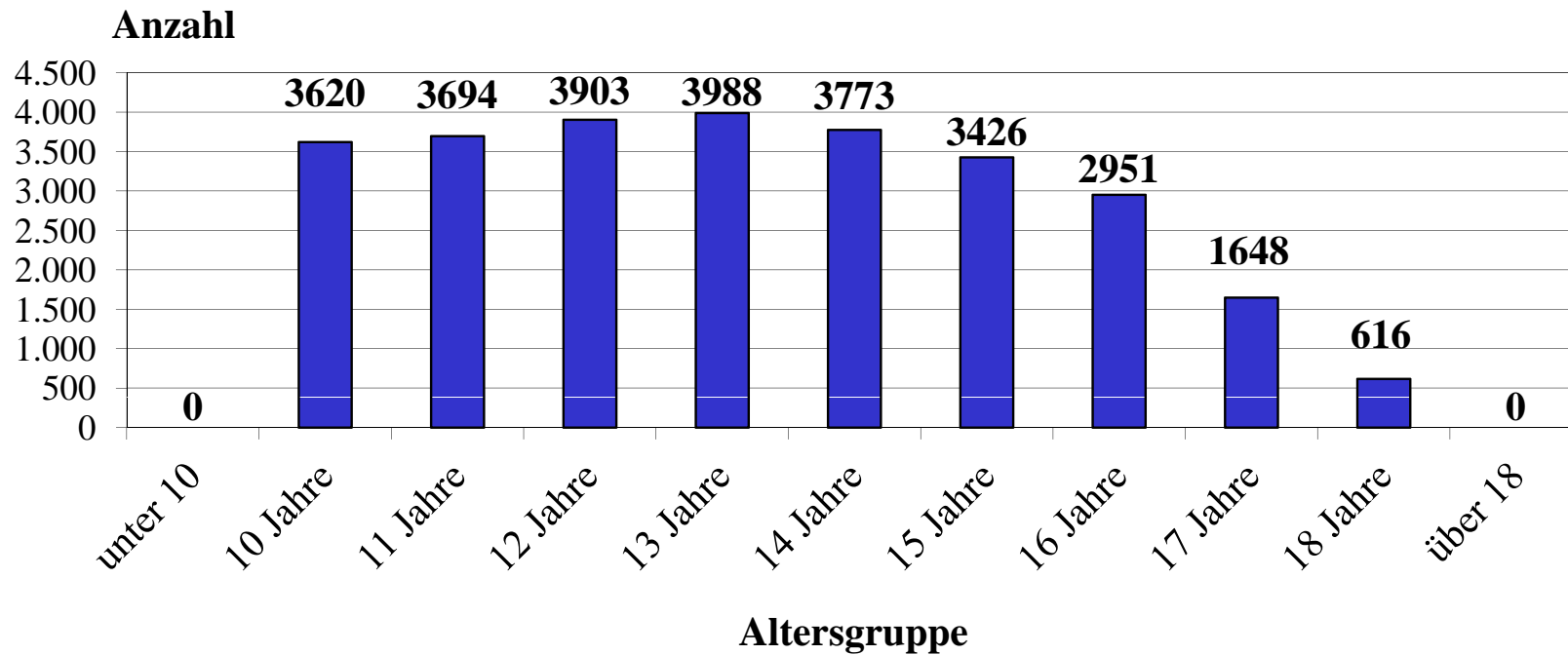
# Mitgliederentwicklung der Hessischen Jugendfeuerwehren 1990 – 2011



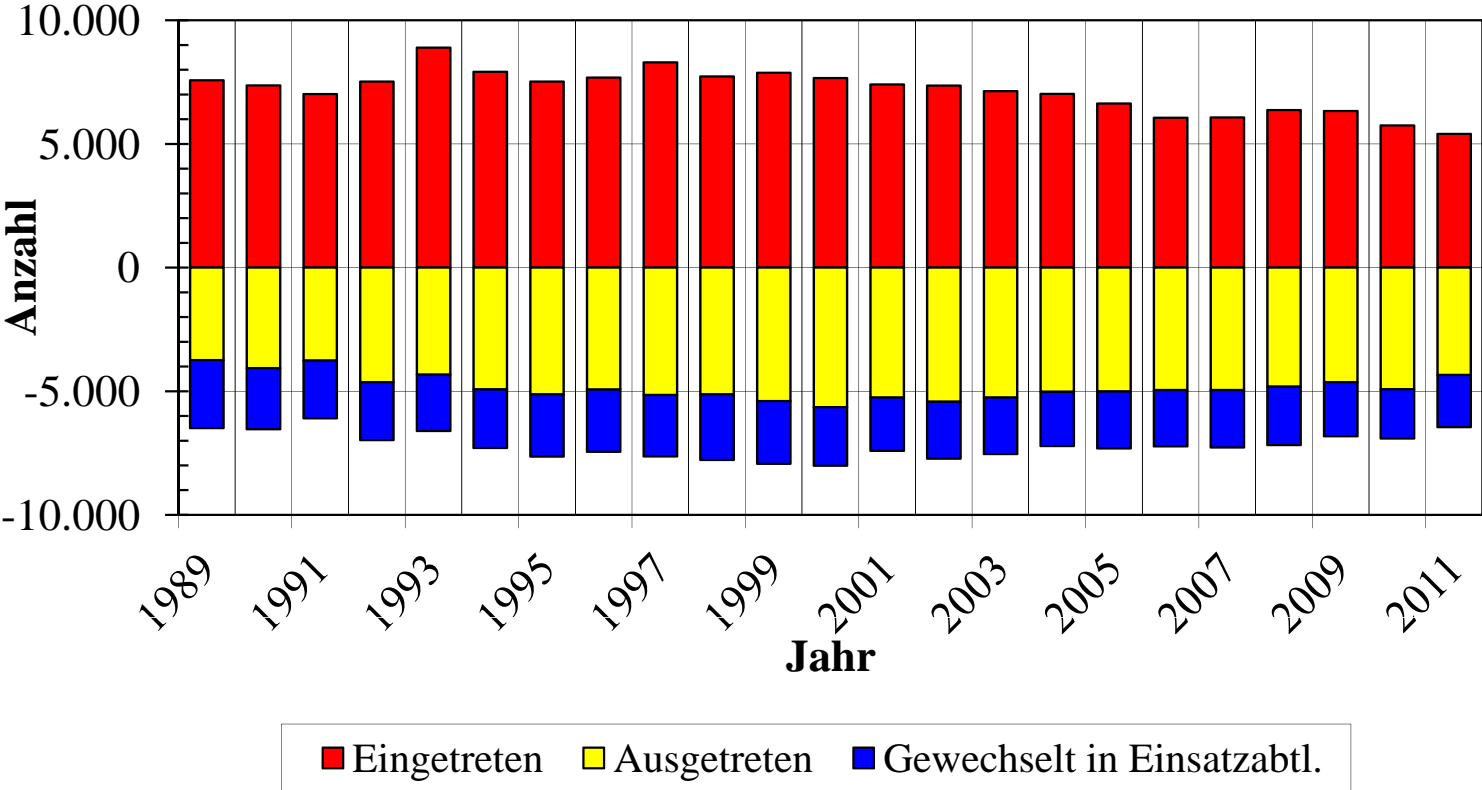
# Jugendfeuerwehren in Hessen 1984 - 2011



# Altersstruktur Kinder & Jugendliche in den Hessischen Jugendfeuerwehren 2011

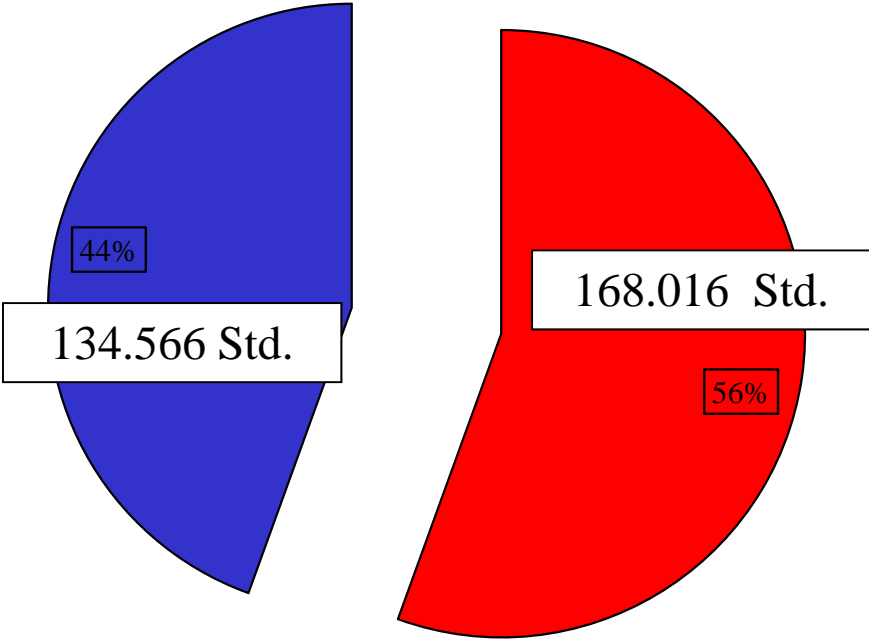


# Mitgliederwanderung in den Hessischen Jugendfeuerwehren 1989 - 2011



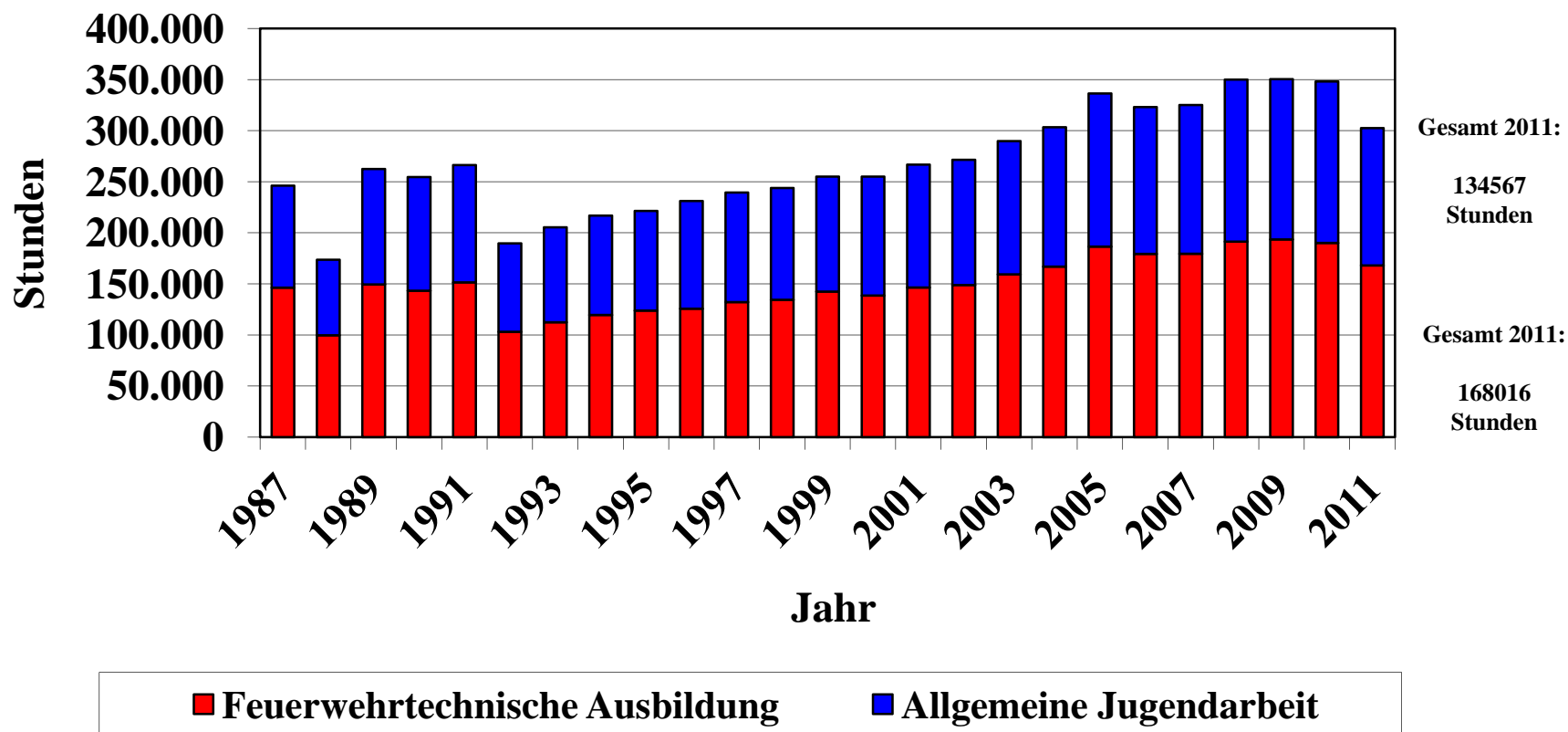
# Stundenaufkommen der Hessischen Jugendfeuerwehren 2011

**Stunden Gesamt**  
**302.582**

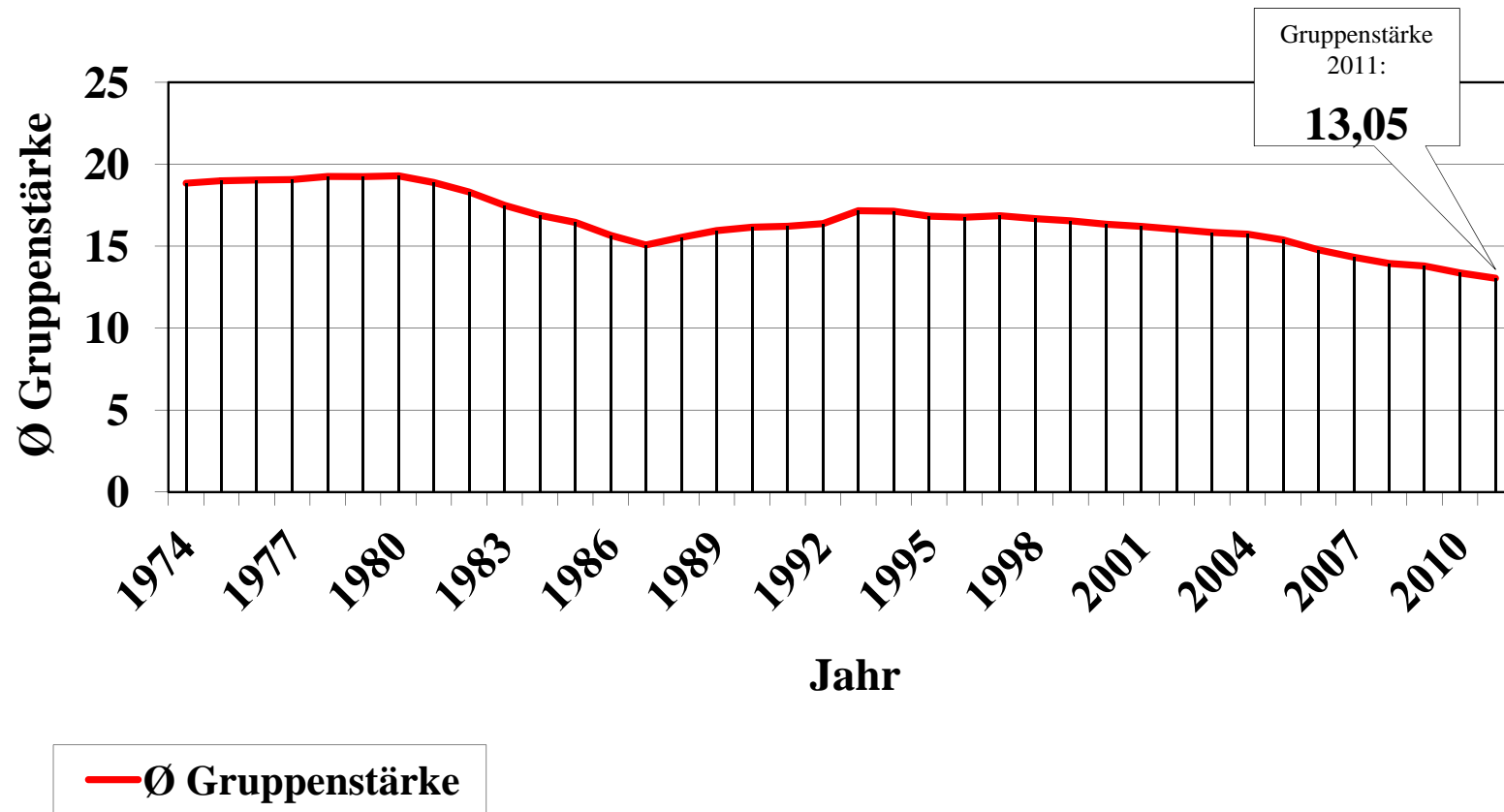


**■ Feuerwehrtechnische Ausbildung**      **■ Allgemeine Jugendarbeit**

# Stundenleistungen der Hessischen Jugendfeuerwehren 1987 – 2011

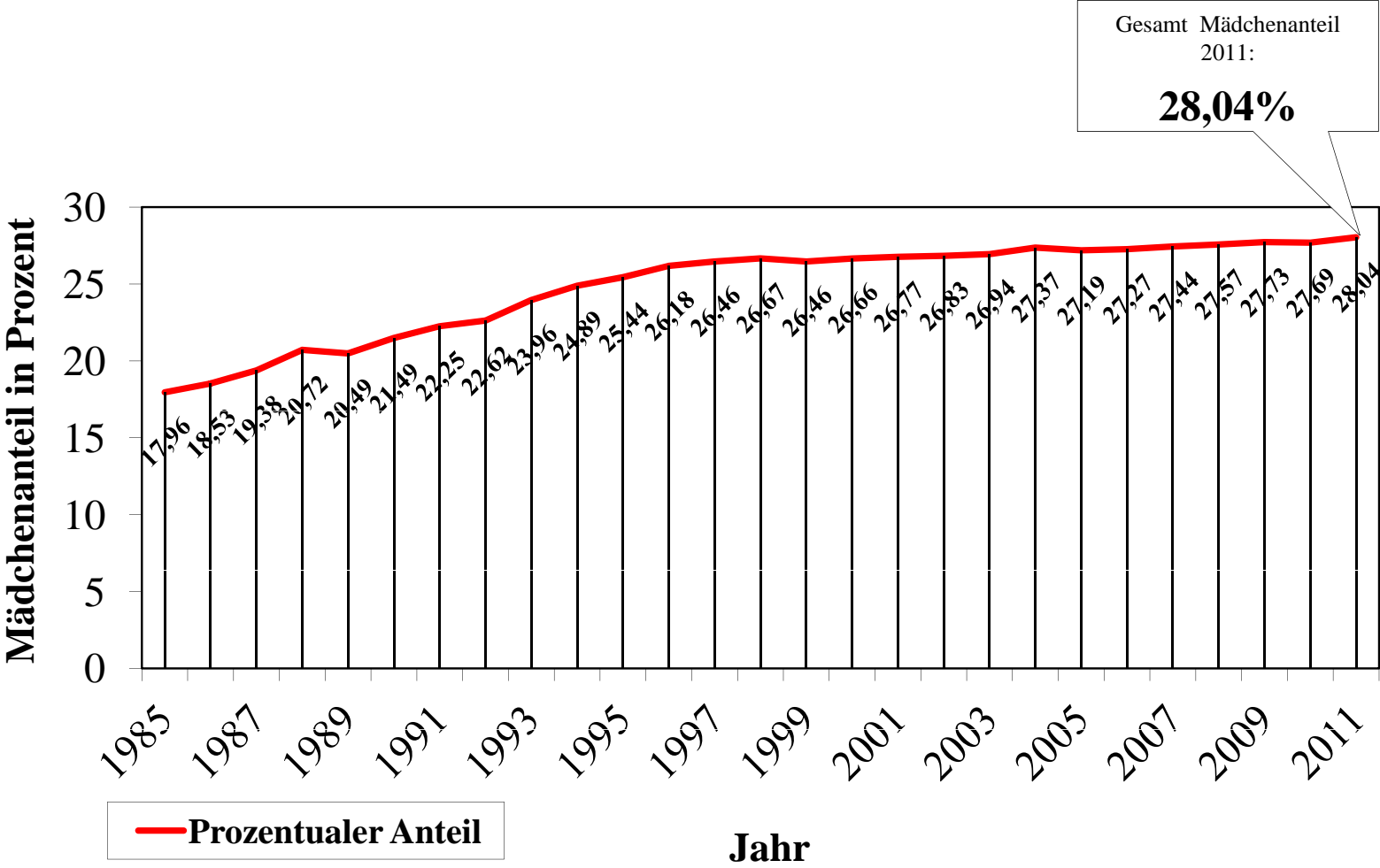


# Durchschnittliche Gruppenstärke der Hessischen Jugendfeuerwehren 1974 - 2011

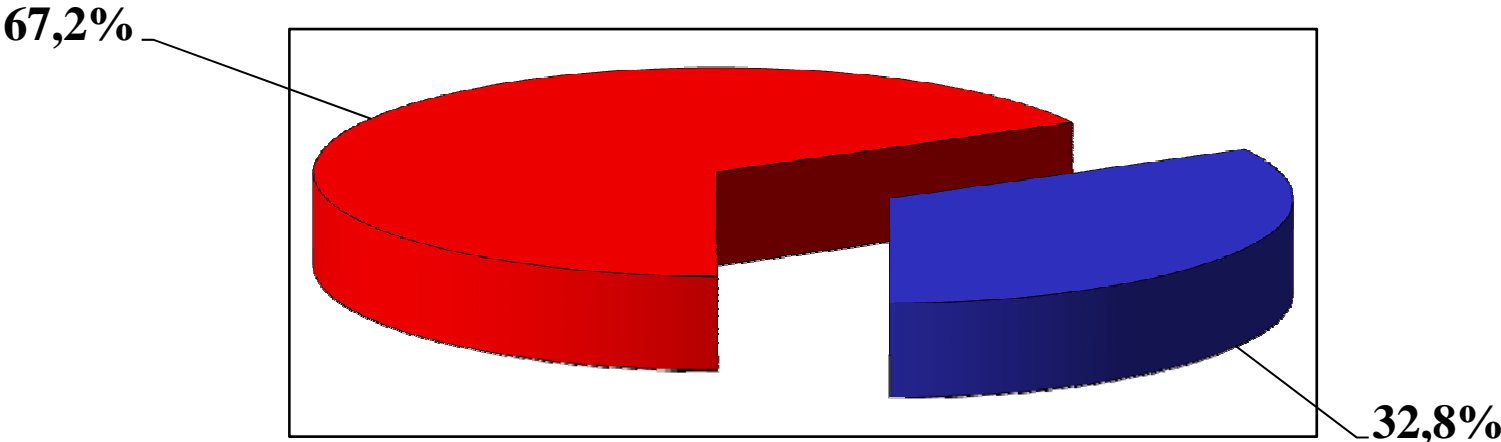




# Entwicklung des Mädchenanteils in den Hessischen Jugendfeuerwehren 1985 - 2011



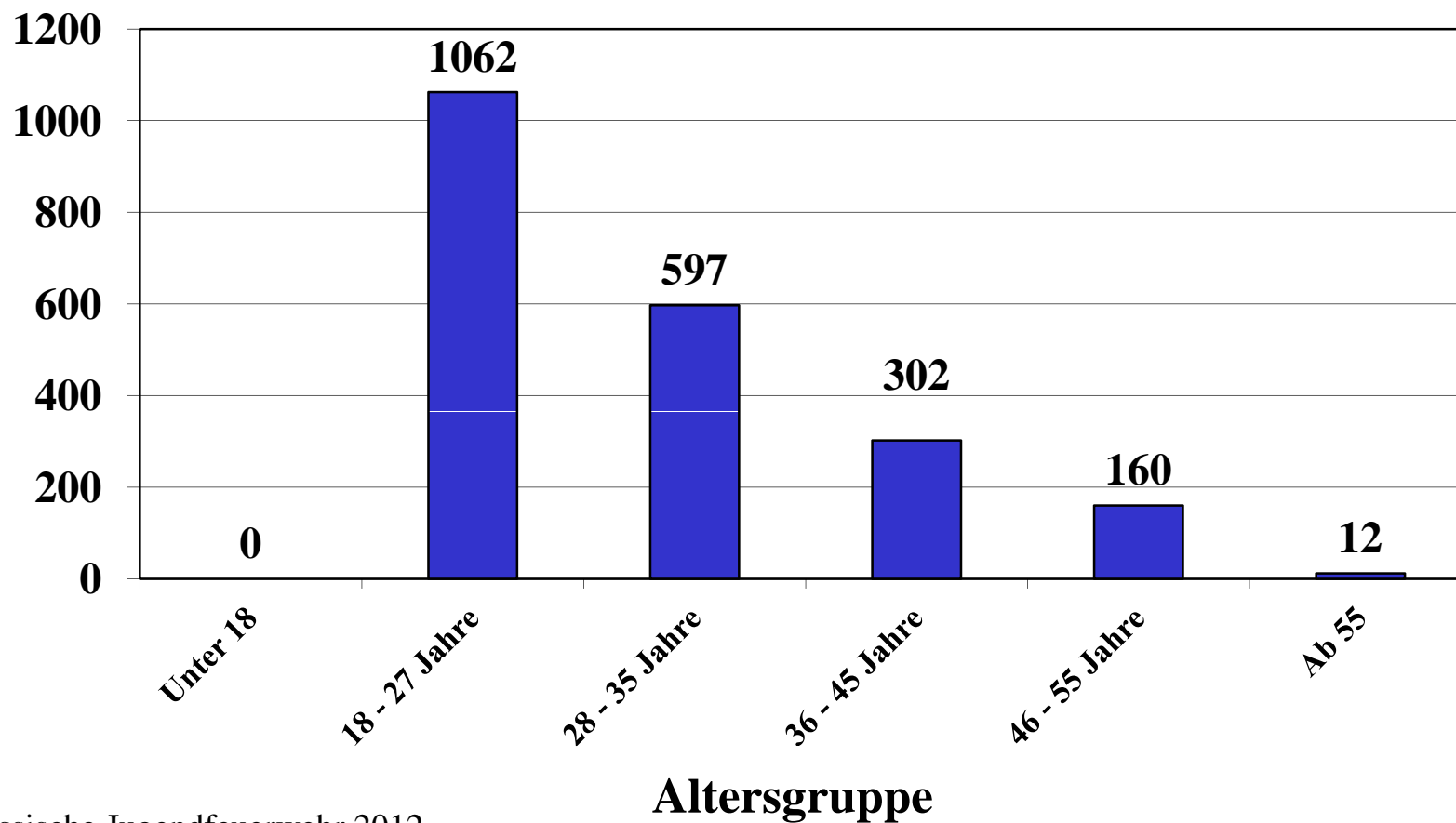
# Beteiligung von Jugendlichen 2011



■ **JF mit Jugendausschuss**    ■ **JF ohne Jugendausschuss**

# Alter des/der Jugendfeuerwehrwart/in 2010

Anzahl



# Mitgliederentwicklung Einsatzabteilungen & Jugendfeuerwehr in Hessen 1991 – 2011

